



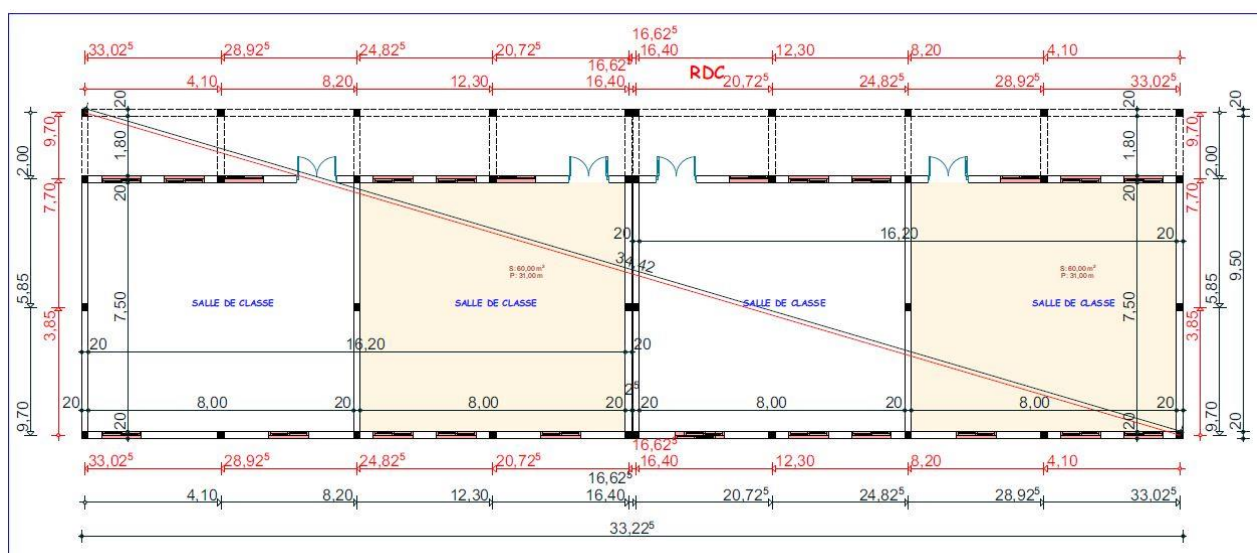
Ecco la foto del College di Djicofé ormai terminato : i lavori erano iniziati nello scorso mese di marzo e le ultime sistemazioni sono finite a settembre, giusto in tempo per aprire le porte agli studenti il 1° ottobre. Ed ecco la prima aula al completo: 84 studenti.





Il College dispone di 4 classi distribuite su una superficie di 315mq, che, secondo l'ordinamento scolastico francese, fanno seguito alle 6 classi della Scuola primaria.

Una spesa di oltre 63 mila euro che fa di questo progetto il nostro investimento più importante del 2025.





Dal 1° ottobre il College dispone del Direttore della Primaria e dei 4 insegnanti.

Sempre dal 1° ottobre hanno preso il via anche le 6 classi della scuola elementare: 450 alunni, 75 per classe, ognuna con il suo insegnante fin dal primo giorno.





Tra poco tutti i bambini disporranno della loro divisa nuova con i colori distintivi della scuola di Djicofé: glicine la camicetta e bordò il pantaloncino. Ogni scuola della capitale ha i suoi colori distintivi.



Sono rientrate anche le donne della cooperativa che prepara da mangiare ai bambini a mezzogiorno e si sono messe al lavoro.





Anche i bambini delle 3 classi dell'Asilo sono tornati al Centro Scolastico, spesso accompagnati dai papà.



Sono in tutto 210 i bambini delle 3 classi dell'Asilo



E i primi giorni di scuola sono dedicati interamente ai giochi per rendere piacevole l'inserimento.



Concludendo, al 1° ottobre l'organizzazione è pronta al via dell'anno scolastico.

Il corpo docente è composto da insegnanti assunti dal Centro Sociale e non dallo Stato, in modo da poter scegliere i migliori disponibili sulla piazza, anche pagandoli un po' di più. Questa efficienza è sicuramente un tratto distintivo impresso dalla ONG Nasara al Centro Sociale di Djicofé. Un tratto distintivo importante che comporta costi più alti da sostenere, ma col risultato di avere studenti ben preparati e famiglie soddisfatte.

E la qualità della scuola, riconosciuta dalla gente, porta a domande di iscrizione molto elevate, e ad avere classi occupate al massimo della capienza.

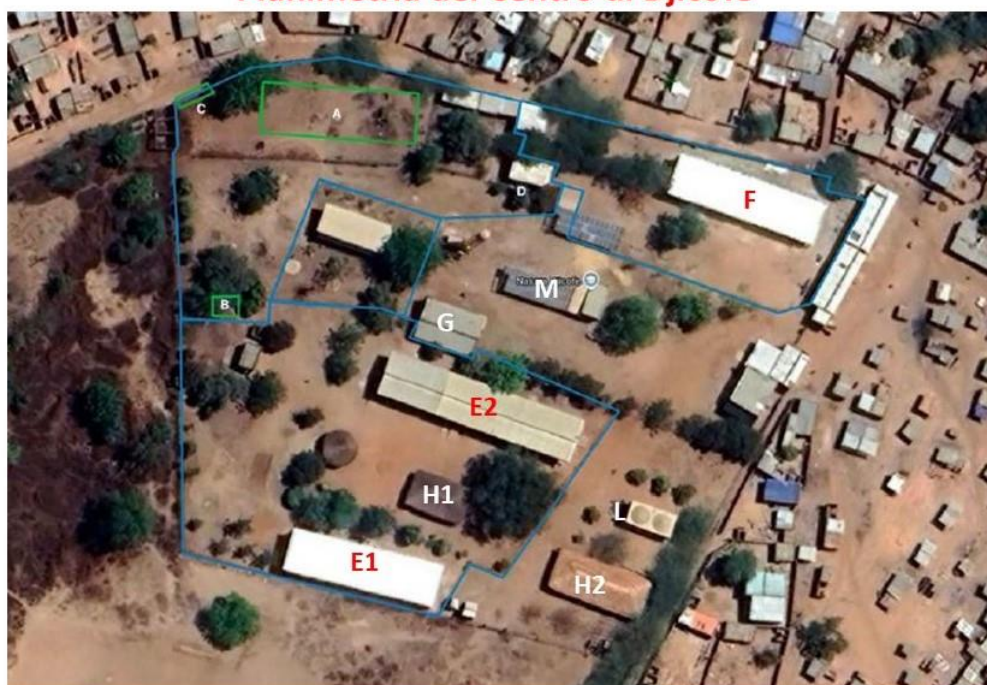
Una scelta di qualità che è stata rinnovata anche quest'anno all'apertura del College con la decisione di non aprire da subito le 4 classi, ma di attivare solo la prima in modo da raccogliere soltanto gli studenti usciti dall'ultimo anno della Primaria di Djicofé.

L'anno prossimo le classi attive saranno 2 e così via fino al raggiungimento della piena occupazione. Questa scelta consente di crescere con studenti sempre allineati allo stesso livello di preparazione. Naturalmente anche questa scelta di qualità ha un costo perché, ad esempio, il costo del Direttore non può essere spalmato sulle 4 classi del College, e per non gravare troppo sulle rette, deve essere in buona parte sostenuto dal Centro Sociale.

Qual è il futuro del Centro Scolastico di Djicofé?

Gli spazi disponibili, come si può vedere da questa planimetria, sono interamente occupati. Così Enrico, Presidente della ONG italiana Nasara per il Burkina, ha cominciato a cercare un nuovo terreno da acquistare nelle vicinanze in cui realizzare il Liceo. Lo chef del quartiere lo ha aiutato ed ha trovato un terreno di 2 ettari che sembra rispondere alle esigenze del Centro. E così l'iter di acquisizione ha preso il via.

Planimetria del Centro di Djicofé



A: edificio principale del College B: Nuovi servizi igienici C: Nuova porta d'ingresso al College
D: magazzino ristrutturato per ospitare la Direzione del College E1, E2: scuole elementari
F: Asilo G: Cucine H1: Hapatam di Silvia H2: Hapatam scuola serale
L: Sala informatica e Biblioteca M: locale tecnico e pannelli fotovoltaici sopra il parcheggio

Enrico era a Djicofé il 1° ottobre insieme al figlio per assistere all'apertura della Scuola.
Ed è stato festeggiato con una bella partita di calcio del Nasara Footbal Club



Enrico è contento del College e manda a tutti gli amici della Queen of Peace il suo sentito ringraziamento.

Anche noi siamo contenti perché le scuole da noi costruite fino ad oggi, permettono la formazione di:

120 studenti a SOKOURANI (Asilo + 1° elementare)

500 studenti a Pikieko (Primaria + College)

450 studenti alla Primaria di Djicofé

300 studenti al College di Djicofé

per un TOTALE di 1.370 studenti

senza distinzione di etnia, sesso o religione